

HONDA



JAZZ

e:HEV

# La tua **nuova** Honda Jazz

**04** Tecnologia Full Hybrid  HEV

**08** Prestazioni

**12** Sport

**16** Esterni

**22** Interni

**28** Tecnologia

**34** Sicurezza

**40** La tua Jazz







e:HEV

Full Hybrid  
e:HEV



Il modello mostrato è Jazz 1.5 i-MMD Crosstar nel colore Fjord Mist Pearl.

# Full Hybrid

## **e:HEV**

# autoricaricabile

La tecnologia Honda Full Hybrid di nuova generazione offre un'esperienza di guida unica e versatile, combinando un nuovo motore da 1.5 litri ad una batteria agli ioni di litio. L'avanzato propulsore autoricaricabile e:HEV effettua in modo automatico il passaggio tra 3 diverse modalità di guida: Electric, Hybrid o Engine.

La modalità **Electric Drive** offre un'accelerazione istantanea da fermo, per una guida silenziosa e 100% elettrica.

La modalità **Hybrid Drive** combina il motore a benzina e i 2 motori elettrici per ottimizzare le prestazioni.

La modalità **Engine Drive** utilizza il motore a benzina per mantenere alte velocità, ricaricando allo stesso tempo la batteria del motore elettrico. L'energia in eccesso viene immagazzinata per un utilizzo futuro in modalità elettrica o ibrida.

**AUTORICARICABILE**  
**SENZA CAVO ESTERNO**

**TECNOLOGIA IBRIDA AVANZATA**  
**PASSAGGIO FLUIDO E AUTOMATICO TRA**  
**LE 3 MODALITÀ DI GUIDA**







# Prestazioni



Il modello mostrato è Jazz 1.5 i-MMD Sport nel colore Urban Grey Pearl.

# Potenza e autonomia da Full Hybrid.

Il reattivo propulsore ibrido di Jazz è semplice e divertente da guidare ed è adatto alla vita di tutti i giorni. Grazie al contributo del motore elettrico, Jazz è in grado di erogare un'eccezionale coppia pari a 253 Nm con una potenza massima di 122 cavalli.

Questo si traduce in una maggiore **efficienza nei consumi e nella riduzione delle emissioni**, a vantaggio dell'ambiente e del tuo portafoglio.

**ELECTRIC DRIVE**  
PER UN'ACCELERAZIONE LINEARE  
ED ISTANTANEA

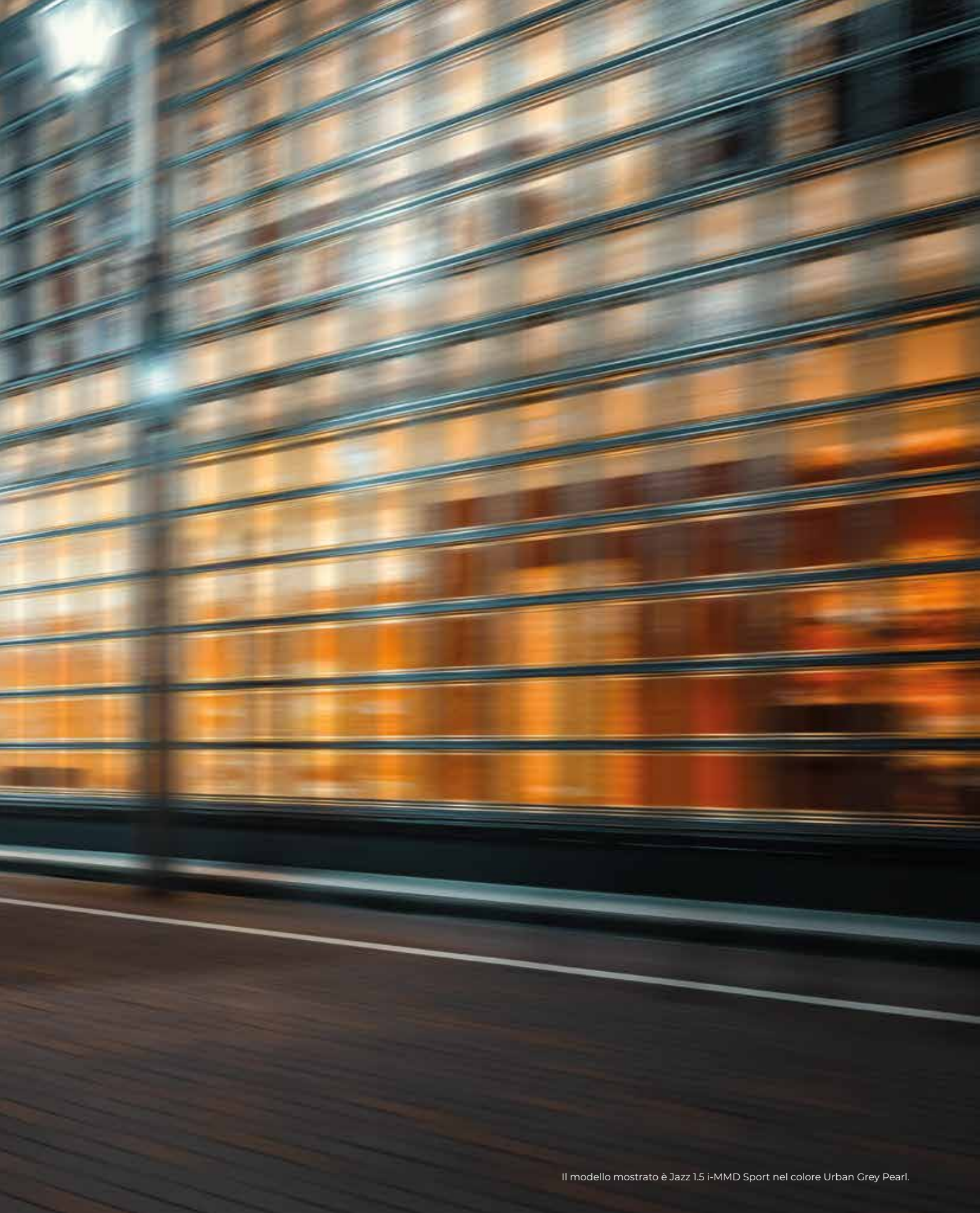
**HYBRID DRIVE**  
EFFICIENZA AI MASSIMI LIVELLI







Sport



Il modello mostrato è Jazz 1.5 i-MMD Sport nel colore Urban Grey Pearl.

# La nuova Jazz Sport

Non perderti la nuova Jazz Sport. Un nuovo e sportivo look che include una nuova mascherina a nido d'ape, un nuovo aerodinamico spoiler e altri dettagli sportivi come gli specchietti laterali neri e l'esclusivo disegno dei cerchi in lega.

**CERCHI IN LEGA DA 16" POLLICI  
CON UN ESCLUSIVO DESIGN**

**MODALITÀ DI GUIDA SPORT  
UN MAGGIORE PIACERE DI GUIDA**







Esterni



I modelli mostrati sono Honda Jazz 1.5 i-MMD Crosstar nel colore Fjord Mist Pearl e Jazz Sport in Urban Grey Pearl.

# Piccola fuori, grande dentro

Compatta fuori ma spaziosa dentro, Jazz è stata progettata con **linee pulite ed eleganti**, per garantire efficienza aerodinamica ed eccezionale maneggevolezza.

Completamente ridisegnata, il look della Jazz combina funzionalità, forma ed eleganza, e ogni suo dettaglio le conferisce una personalità distintiva.

**FINO A 7 COLORI DISPONIBILI\***  
SCEGLI IL TUO STILE

**FARI A LED**  
SU TUTTA LA GAMMA

Il modello mostrato è Jazz 1.5 i-MMD Sport nel colore Urban Grey Pearl.

\* Per maggiori informazioni sugli allestimenti e versioni disponibili consulta le pagine dedicate agli allestimenti.







# Jazz Crosstar

Progettata per chi non vuole rinunciare ad uno stile di vita dinamico e attivo, Jazz Crosstar ha un **look sportivo e grintoso** grazie alla distintiva griglia frontale, agli eleganti mancorrenti integrati sul tetto e una maggiore altezza dal suolo che offre una maggior facilità di accesso e un'impareggiabile visuale della strada.

Le protezioni paracolpi laterali e le finiture di colore argento conferiscono al design esterno un aspetto esclusivo, mentre all'interno i nuovi materiali e le rinnovate finiture conferiscono un aspetto elegante e moderno.

**VOLANTE RISCALDABILE  
PER LE TUE FREDDHE MATTINATE**

**CERCHI IN LEGA DA 16"  
DESIGN UNICO ED ESCLUSIVO**



Interni



Il modello mostrato è Jazz 1.5 i-MMD Sport nel colore Urban Grey Pearl.

# Sentiti a casa

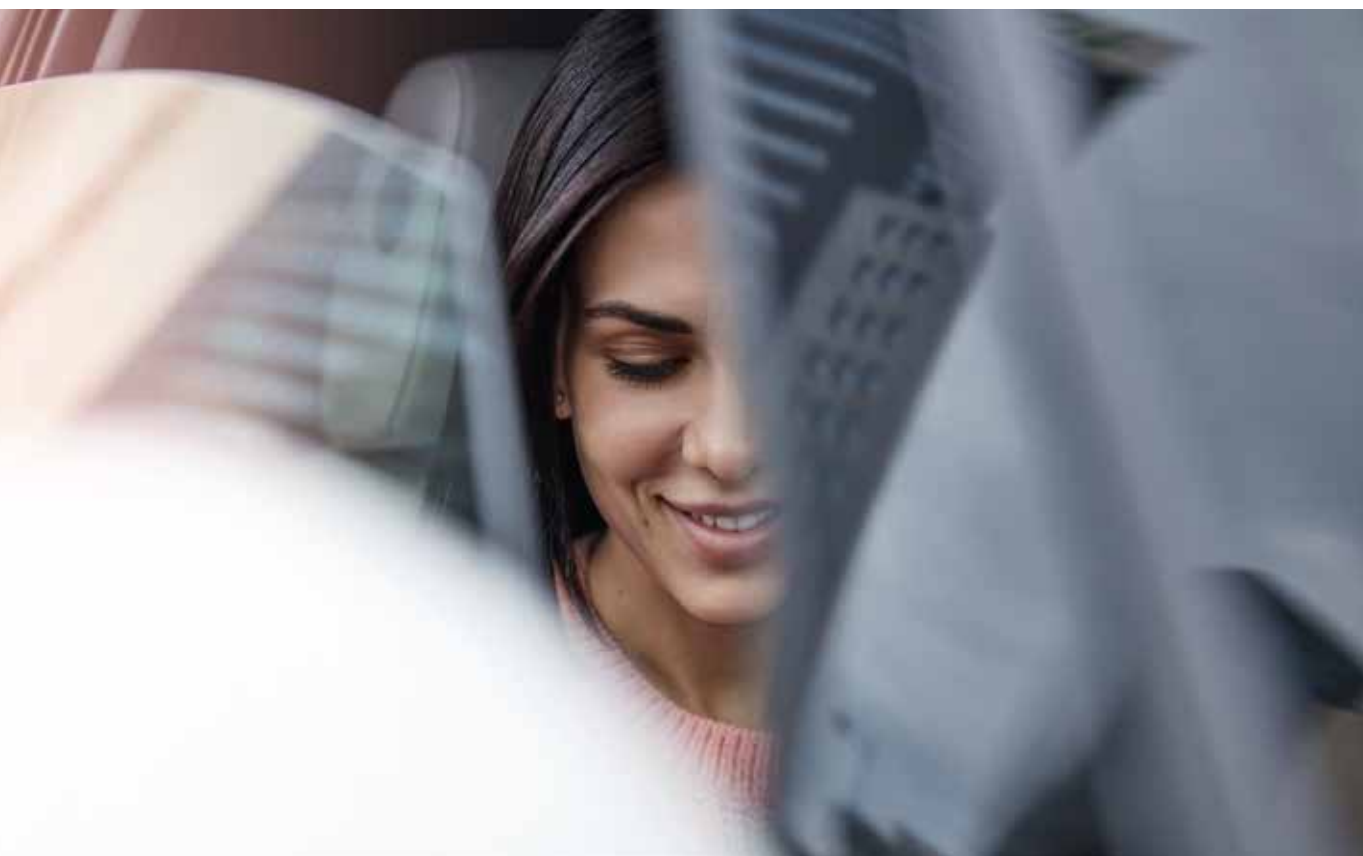
**I sedili anteriori anti-affaticamento** sono stati progettati per offrire gli stessi livelli di comfort di una berlina. L'estrema attenzione ai dettagli è percepibile ovunque: dall'ampio bracciolo centrale ai numerosi vani portaoggetti che garantiscono il massimo relax.

Qualunque sia la tua meta, sfrutta il parabrezza panoramico, i montanti ultrasottili e i tergicristalli nascosti per guardarti intorno. Questo campo visivo migliorato offre maggior sicurezza alla guida, e riempie l'abitacolo di luce e spazio.

**RESTA CONNESSO**  
**PORTE USB FRONTALI E**  
**POSTERIORI\***

**SEDILI ANTERIORI RISCALDABILI**  
**SU TUTTA LA GAMMA**









# Domina lo spazio

Con gli esclusivi Sedili Magici di Jazz hai lo **spazio e la versatilità che desideri**, per portare tutte le passioni sempre con te.

Sollevali per avere spazio in verticale, o abbassali con un solo movimento per avere spazio in orizzontale, o sfrutta la divisione 60:40 per una flessibilità ancora maggiore. Qualsiasi cosa tu voglia far entrare nella tua vita troverà posto anche nella tua Jazz.

**1.205 LITRI**  
**CAPACITÀ AI VERTICI DELLA**  
**CATEGORIA**

**SEDILI MAGICI 60:40**  
**MULTIPLE CONFIGURAZIONI,**  
**E UN SOLO MOVIMENTO.**



Tecnologia



Il modello mostrato è Jazz 1.5 i-MMD Crosstar nel colore Fjord Mist Pearl.



# Il mondo nelle tue mani

La vita è più bella quando ti senti connesso al tuo mondo. La gamma Jazz è dotata di sistemi di infotainment di ultima generazione. La radio digitale DAB di serie offre la più vasta scelta di stazioni, mentre il **nuovo touchscreen da 9" con interfaccia d'uso in stile smartphone** permette di attivare le app e le funzioni in modo naturale ed intuitivo, con sistemi Android Auto™ e Apple CarPlay\* integrati.

L'intuitivo sistema **Honda Personal Assistant** ad attivazione vocale apprende in maniera automatica i tuoi comandi e mette in pratica ogni istruzione. Quindi, se hai bisogno di controllare il meteo, trovare la tua musica preferita o scegliere un ristorante, ti saprà dare sempre il consiglio più adatto.

**SISTEMA DI NAVIGAZIONE INTEGRATO\*\***  
SCEGLI E RAGGIUNGI LA TUA META

**APP INTEGRATE**  
PER MAGGIORE FACILITÀ DI UTILIZZO

# My Honda+ app

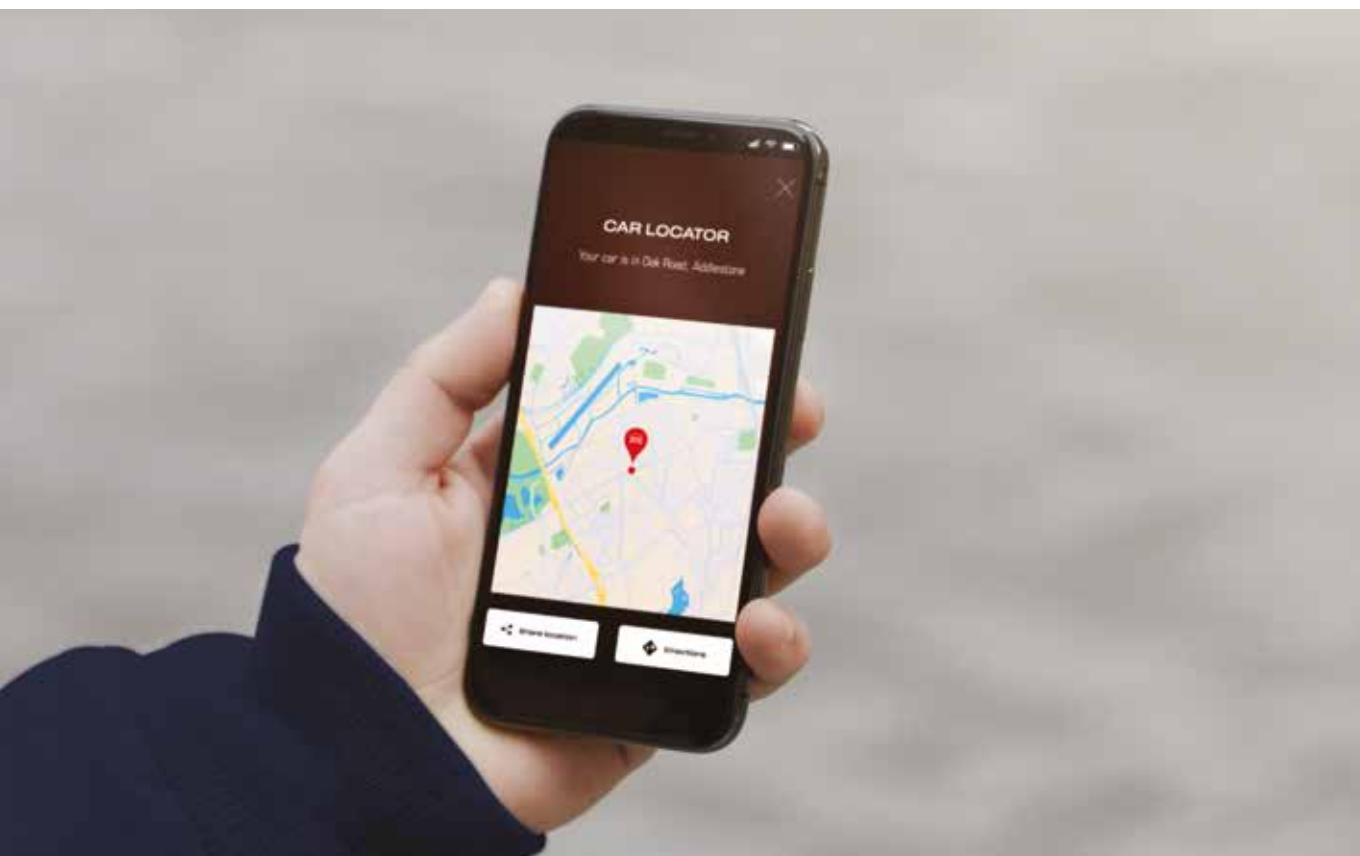
Inizia il tuo viaggio dal divano di casa tua con My Honda+\*, l'app che collega direttamente il tuo smartphone alla tua Jazz.

Preparati a guidare controllando tutti i dati dei tuoi viaggi dal telefono, usalo al posto della chiave grazie all'**Honda Remote Lock-Unlock**, e tiene sempre sotto controllo dove hai parcheggiato grazie alla localizzazione integrata.

**LOCALIZZATORE AUTO**  
**TIENI SEMPRE SOTTO CONTROLLO**  
**LA POSIZIONE DELLA TUA JAZZ**

**ASSISTENZA STRADALE**  
**PERCORRI LA TUA STRADA CON**  
**LA MASSIMA TRANQUILLITÀ**







# Sicurezza



I modelli mostrati sono Jazz 1.5 i-MMD Crosstar nel colore Fjord Mist Pearl e Sport nel colore Urban Grey Pearl.



# La sicurezza è di serie

**Honda Sensing** legge e capisce i segnali stradali e le condizioni di guida prima di te, prevenendo potenziali rischi attraverso tecnologie avanzate come il monitoraggio dell'angolo cieco\*, il sistema di frenata a riduzione di impatto e il limitatore intelligente di velocità.

Tutto perchè vogliamo che il tuo viaggio sia divertente per te e la tua famiglia.

Ovunque tu vada, guidare una Honda significa guidare in tutta sicurezza.

\*Disponibile sulle versioni Advance e Sport  
Il modello mostrato è Jazz 1.5 i-MMD Crosstar nel colore Fjord Mist Pearl.

# L'innovazione di Honda SENSING

## **Sistema di frenata a riduzione d'impatto (CMBS)**

In caso di possibile collisione con un veicolo o con un pedone, il sistema avvisa il guidatore riducendo al contempo la velocità, contribuendo a mitigare la gravità dell'eventuale impatto. Abbiamo inoltre migliorato il funzionamento notturno che ora permette di rilevare pedoni o ciclisti anche nei luoghi senza illuminazione stradale. Il sistema attiva inoltre i freni se i veicoli provenienti in senso contrario tagliano la strada o si immettono sulla tua traiettoria.

## **Sistema di avviso di abbandono della corsia (LDW)**

Se l'auto esce dalla corsia senza che sia stato attivato l'indicatore di direzione, vengono emesse segnalazioni visive e acustiche per attirare l'attenzione del guidatore, in modo che possa correggere lo sbandamento.

## **Sistema di riconoscimento segnaletica stradale (TSR)**

Il sistema di riconoscimento della segnaletica stradale identifica i segnali e proietta le informazioni sul contachilometri da 7" del guidatore. Il sistema consente di visualizzare contemporaneamente fino a due segnali stradali.

## **Sistema di mantenimento della corsia (LKAS)**

Mantiene l'auto al centro della corsia e offre un'esperienza di guida meno stancante soprattutto in autostrada, riducendo la necessità di correggere i movimenti del volante.

## **Limitatore intelligente di velocità (ISL)**

Lavora in tandem con il sistema di riconoscimento della segnaletica stradale ed imposta automaticamente il limite di velocità in base a quello rilevato sul contachilometri. Avverte il guidatore in caso di superamento del limite di velocità e rallenta l'auto fino alla velocità consentita.

## **Cruise Control Adattivo (ACC) con Sistema di mantenimento distanza a bassa velocità (LSF)**

Questo sistema mantiene la velocità di crociera impostata e la distanza di sicurezza dal veicolo che precede. Se il veicolo rilevato si ferma, il sistema decelera automaticamente la velocità dell'auto fino all'arresto, senza che il guidatore debba azionare i freni. Quando l'auto che precede si rimette in marcia, per ripartire è sufficiente toccare l'acceleratore.

## **Sistema di regolazione automatica dei fari abbaglianti (HSS)**

Rileva veicoli provenienti dalla direzione opposta passando automaticamente dai fari abbaglianti alle luci anabbaglianti.

## **Monitoraggio dell'angolo cieco (BSI)\***

Questo dispositivo intelligente consente di eseguire cambi di corsia e sorpassi in maggior sicurezza. Il guidatore viene avvisato da una spia lampeggiante collocata nello specchietto laterale e avvertito della presenza di veicoli altrimenti nascosti nell'angolo cieco.

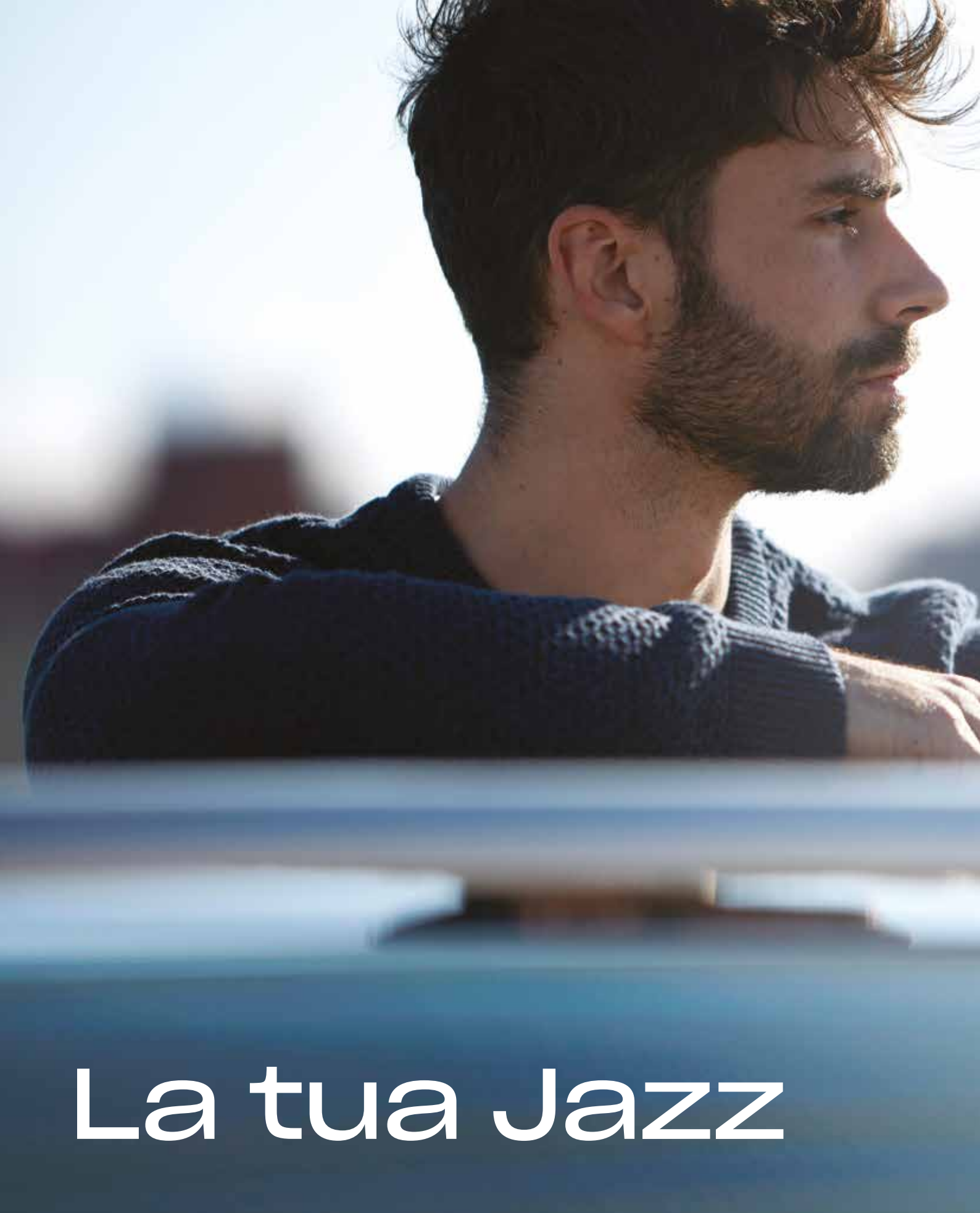
## **Monitoraggio del traffico in manovra (CTM)\***

Durante la retromarcia, il sistema rileva eventuali veicoli in avvicinamento, sia centralmente che lateralmente, e avvisa il guidatore del pericolo imminente.

\*Disponibili sulle versioni Advance e Sport.

Per maggiori informazioni, si prega di fare riferimento alle pagine delle specifiche tecniche.





La tua Jazz





# Elegance

La versione **Elegance** ha queste principali caratteristiche:

- Cerchi in lega da 15"
- Specchietti retrovisori in tinta carrozzeria
- Mascherina anteriore sportiva
- Volante in pelle
- Sedili anteriori riscaldabili
- Sedili Magici
- Finestrini elettrici anteriori e posteriori
- Climatizzatore automatico
- Impianto audio 180w con 4 altoparlanti
- Comandi audio al volante
- Display Multifunzione
- Honda CONNECT con sistema di navigazione integrato, touchscreen da 9", radio digitale AM/FM/DAB, Apple Car Play\* e Android Auto™
- 2 porte USB frontali
- Retrocamera
- Sensori di parcheggio

**SISTEMA DI NAVIGAZIONE INTEGRATO  
SCEGLI E RAGGIUNGI LA TUA META**

**FINESTRINI ELETTRICI  
ANTERIORI E POSTERIORI**



# Advance

In aggiunta alle caratteristiche disponibili sulla versione Elegance, la versione **Advance** include le seguenti:

- Cerchi in lega da 16"
- Finiture paraurti anteriori e posteriori in tinta con la carrozzeria
- Vetri posteriori oscurati
- Pomello cambio in pelle
- Volante riscaldabile
- Honda CONNECT con sistema di navigazione integrato, touchscreen da 9", radio digitale AM/FM/DAB. Apple CarPlay\* e Android Auto™
- Chiusura specchietti da radiocomando
- 2 prese USB posteriori

**4 PORTE USB  
ANTERIORI E POSTERIORI**

**MONITORAGGIO DELL'ANGOLO CIECO (BSI)  
E DEL TRAFFICO IN MANOVRA (CTM)**



# Sport

In aggiunta alle caratteristiche disponibili sulla versione **Advance**, la versione **Sport** include le seguenti:

- Frenata rigenerativa e selettori al volante per il controllo decelerazione
- Drive Mode (modalità Sport)
- Cerchi in lega da 16" con design esclusivo
- Paraurti anteriore e posteriore sportivi
- Specchietti laterali neri lucido
- Spoiler
- Volante in pelle a 3 razze
- Pedali sportivi

**DRIVE MODE**  
**NUOVA MODALITÀ DI GUIDA SPORT**

**CERCHI IN LEGA 16"**  
**NUOVO ESCLUSIVO DESIGN**



# Crosstar

In aggiunta alle caratteristiche disponibili sulla versione **Advance**, la **Crosstar\*** include le seguenti:

- Inteni in tessuto idrorepellenti
- Cerchi in lega da 16" con design esclusivo
- Specchietti neri
- Esclusivo design Crosstar (diverso disegno del paraurti anteriore e posteriore con finitura colore silver, protezioni laterali, passaruota in tinta nera)
- Mancorrenti
- Fendinebbia a LED

**IDROREPELLENTE**  
**RIVESTIMENTO IN TESSUTO**

**DESIGN CROSSTAR**  
**MANCORRENTI, PROTEZIONI**  
**LATERALI, FENDINEBBIA**

\* Sulla Crosstar non è disponibile il monitoraggio dell'angolo cieco (BSI) e del traffico in manovra (CTM).  
Il modello mostrato è Jazz 1.5 i-MMD Crosstar nel colore Fjord Mist Pearl.  
Per maggiori informazioni sulle versioni, si prega di fare riferimento alle pagine finali dedicate alle specifiche tecniche.

# Colori Jazz

Abbiamo ideato una vasta gamma di colori che si adattano perfettamente alla nuova Jazz. Oltre ai colori esterni puoi optare per i diversi rivestimenti dei sedili e degli interni, tutti di alta qualità.



Midnight Blue Beam Metallico



Urban Grey Pearl



Platinum White Pearl



Premium Crystal Red Metallic



Crystal Black Pearl



Fjord Mist Pearl



Premium Sunlight White Pearl

	Fjord Mist Pearl	Platinum White Pearl	Urban Grey Pearl	Premium Crystal Red Metallic	Midnight Blue Beam Metallic	Crystal Black Pearl	Premium Sunlight White Pearl
Elegance				●	●	●	●
Advance				●	●	●	●
Sport		●	●	●			
Crosstar	●			●		●	●



Jazz Sport

\*Tessuto effetto pelle scamosciata ed ecopelle con cuciture gialle

# Tessuti interni

	Tessuto	Tessuto nero e ecopelle	Tessuto effetto pelle scamosciata ed ecopelle con cuciture gialle	Tessuto idrorepellente
Elegance	●			
Advance		●		
Sport			●	
Crosstar				●



# Pacchetto Sport

Gli **accessori originali** Honda sono stati progettati e costruiti secondo gli stessi rigorosi standard di ogni prodotto Honda. Tutto ciò che dovete fare è scegliere il più adatto a voi.

Sports Pack



Il Pacchetto Sport aggiunge un tocco di colore alla vostra Jazz, con tocchi esterni e interni in Active Yellow che si faranno notare in questa vettura sportiva.

Il Pacchetto Sport comprende: finitura paraurti anteriore, protezioni paracolpi laterali nere con finitura gialla, finitura spoiler posteriore, finitura plancia e tappetini eleganza con finitura gialla.



#### PROTEZIONI PARACOLPI LATERALI

Evitate danni e graffi alla vostra auto con queste finiture laterali della carrozzeria. Realizzate in materiale morbido e resistente agli urti, le finiture laterali della carrozzeria sono caratterizzate da vistosi inserti in Active Yellow e offrono una protezione completa per l'auto.



#### FINITURA SPOILER POSTERIORE GIALLA

Se desideri un look sportivo, questo spoiler è esattamente ciò che stai cercando: è stato sviluppato per adattarsi perfettamente alla tua Jazz. Inoltre è completamente integrato nella carrozzeria dell'auto ed esalta l'aspetto sportivo della tua Jazz. Advance Sport.



#### FINITURA PARAURTI ANTERIORE

La finitura del paraurti anteriore aggiunge un tocco sportivo e dinamico al paraurti della tua auto.



#### FINITURA PLANCIA ANTERIORE

Perfeziona l'aspetto sportivo dell'abitacolo della tua Jazz con gli inserti Active Yellow della plancia anteriore.



#### TAPPETINI ELEGANCE

Eleganti e confortevoli tappetini sagomati con profili in nabuk nero e ricamo del logo Jazz in giallo. Il set comprende: tappetini anteriori e posteriori.

# Cerchi e accessori

## **Cerchio in lega da 15" JA1502**

Il design del cerchio JA1502 da 15" è in nero Gunpowder con vernice trasparente lucida.

## **Cerchio in lega da 15" JA1505**

Il design del cerchio da 15" JA1505 presenta una superficie diamantata e vernice di fondo trasparente lucida di colore Gunpowder Black.

## **Cerchio in lega da 16" JA1601**

Il design del cerchio JA1601 da 16" presenta una superficie diamantata e vernice di fondo trasparente lucida di colore Gunpowder Black.

## **Cerchio in lega JA1602 da 16"**

Il design della ruota JA1602 da 16" è in nero Gunpowder Black con vernice trasparente lucida.



1



2



3



4

#### Gancio traino

Con questo gancio di traino smontabile, potete tirare il vostro rimorchio senza alcuna preoccupazione.

- Capacità massima di traino: 500 kg
- Carico verticale massimo: 50 kg
- Include connettore a 13 Pin

È disponibile anche un gancio di traino dedicato per Jazz Crosstar.

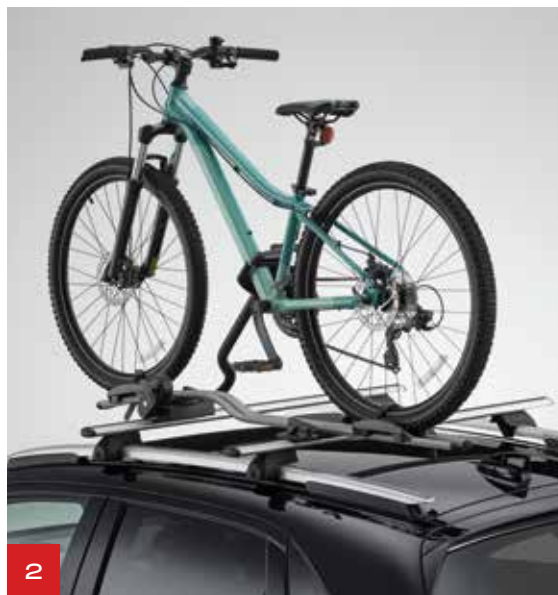
#### Portabici

Come accessori per le barre portatutto sono disponibili pratici box, il portasci oppure i portabici. Il portabici, facile da installare, è progettato per facilitare le operazioni di carico e scarico della bicicletta. È dotato di serratura per evitare il furto della bicicletta.

#### Pacchetto illuminazione

Crea la giusta atmosfera all'interno dell'abitacolo con il pacchetto illuminazione.

Il pacchetto include: illuminazione abitacolo anteriore, illuminazione consolle, illuminazione portiere e battitacco illuminati.



	Elegance 1.5 i-MMD Hybrid Automatico (eCVT)	Advance 1.5 i-MMD Hybrid Automatico (eCVT)	Sport 1.5 i-MMD Hybrid Automatico (eCVT)	Crosstar 1.5 i-MMD Hybrid Automatico (eCVT)
Motore				
Cilindrata (cc)	1.498	1.498	1.498	1.498
Disposizione valvole	DOHC 4 valvole	DOHC 4 valvole	DOHC 4 valvole	DOHC 4 valvole
Normativa emissioni	EURO 6D	EURO 6D	EURO 6D	EURO 6D
Alimentazione	Ibrido/benzina	Ibrido/benzina	Ibrido/benzina	Ibrido/benzina
Prestazioni				
Potenza massima del motore a combustione (kW/giri min.)	79 @ 6.000-6.400	79 @ 6.000-6.400	79 @ 6.000-6.400	79 @ 6.000-6.400
Potenza massima del motore a combustione (CV/giri min.)	107 @ 6.000-6.400	107 @ 6.000-6.400	107 @ 6.000-6.400	107 @ 6.000-6.400
Coppia massima del motore a combustione (Nm/giri min.)	131 @ 4.500-5.000	131 @ 4.500-5.000	131 @ 4.500-5.000	131 @ 4.500-5.000
Potenza massima del motore elettrico (Kw[CV])	90 (122)	90 (122)	90 (122)	90 (122)
Coppia massima del motore elettrico (Nm)	253	253	253	253
Accelerazione 0-100 km/h (secondi)	9,4	9,6	9,6	9,7
Velocità massima (km/h)	175	175	175	175
Livello rumorosità interna (dB)	65	65	65	65
Consumi ed emissioni (WLTP)*				
Basso - CO2 g/km	82	85	90	89
Medio - CO2 g/km	84	86	85	88
Alto - CO2 g/km	89	90	92	94
Extra Alto - CO2 g/km	132	133	136	140
Combinato - CO2 g/km	102	104	106	108
Basso - FC l/100km	3,6	3,8	4	3,9
Medio - FC l/100km	3,7	3,8	3,7	3,9
Alto - FC l/100km	3,9	4	4	4,2
Extra Alto - FC l/100km	5,8	5,9	6	6,2
Combinato - FC l/100km	4,5	4,6	4,7	4,8
Dimensioni				
Lunghezza (mm)	4.089	4.089	4.089	4.105
Larghezza (mm)	1.694	1.694	1.694	1.725
Larghezza inclusi gli specchietti (mm)	1.966	1.966	1.966	1.966
Altezza - senza carico (mm)	1.526	1.526	1.526	1.556
Passo (mm)	2.517	2.517	2.517	2.520
Carreggiata anteriore (mm)	1.487	1.487	1.487	1.487
Carreggiata posteriore (mm)	1.474	1.474	1.474	1.485
Altezza da terra - con il guidatore (mm)	136	136	136	146
Altezza da terra - pieno carico (mm)	106,7	106,7	105,2	120,4
Diametro di sterzata - al corpo vettura (m)	10,1	10,7	10,7	10,1
Raggio di sterzata - al centro ruota (m)	4,9	5,2	5,2	5,0
Numero di giri dello sterzo (giri)	2,51	2,35	2,35	2,63
Capacità				
Capacità serbatoio (litri)	40	40	40	40
Numero di passeggeri	5	5	5	5
Capacità del bagagliaio - Sedili posteriori sollevati (litri, metodo VDA)	304	304	304	304
Capacità del bagagliaio - Al finestrino con sedili posteriori abbassati (litri, metodo VDA)	844	844	844	844
Capacità del bagagliaio - Al tetto con sedili posteriori abbassati (litri, metodo VDA)	1.205	1.205	1.205	1.205

	Elegance 1.5 i-MMD Hybrid Automatico	Advance 1.5 i-MMD Hybrid Automatico	Sport 1.5 i-MMD Hybrid Automatico	Crosstar 1.5 i-MMD Hybrid Automatico
Peso				
Peso in ordine di marcia (kg)	1.230-1.247	1.230-1.247	1.242-1.244	1.248-1.253
Peso massimo consentito (kg)	1.690	1.690	1.690	1.690
Peso massimo consentito per assale anteriore e posteriore (kg)	946/805	946/805	946/805	946/805
Peso massimo consentito sul tetto (kg)	35	35	35	35
Carico utile (kg)	443-460	443-460	446-448	437-442
Capacità di traino per rimorchio non frenato (kg)	500	500	500	500
Capacità di traino per rimorchio frenato (kg)	500	500	500	500
Sicurezza				
ABS (Anti-Lock Braking System)	♦	♦	♦	♦
Airbags - Centrale anteriore	♦	♦	♦	♦
Airbags - Anteriore guidatore e passeggero	♦	♦	♦	♦
Airbags - Ginocchia guidatore	♦	♦	♦	♦
Airbags - Passeggero SRS Airbag disattivabile	♦	♦	♦	♦
Airbags - Laterali posteriori	♦	♦	♦	♦
Airbags - Laterali anteriori	♦	♦	♦	♦
Airbags - A tendina anteriori e posteriori	♦	♦	♦	♦
Sistema di chiamata di emergenza eCall	♦	♦	♦	♦
Cinture di sicurezza anteriori e posteriori con ritenuta (ELR)	♦	♦	♦	♦
Controllo stabilità del veicolo (VSA)	♦	♦	♦	♦
Attacchi ISO Fix/I-SIZE	♦	♦	♦	♦
Sistema di frenata a riduzione di impatto (CMBS)	♦	♦	♦	♦
Avviso di collisione frontale (FCW)	♦	♦	♦	♦
Limitatore di velocità regolabile	♦	♦	♦	♦
Sistema di mantenimento della corsia (LKAS)	♦	♦	♦	♦
Sistema di frenata a bassa velocità (LSBF)	♦	♦	♦	♦
Sistema di mantenimento distanza a bassa velocità (LSF)	♦	♦	♦	♦
Sistema di mitigazione abbandono della carreggiata (RDMS)	♦	♦	♦	♦
Sistema di assistenza nel traffico (TJA)	♦	♦	♦	♦
Sistema di avviso di abbandono della corsia (LDW)	♦	♦	♦	♦
Sistema di riconoscimento segnaletica stradale (TSR)	♦	♦	♦	♦
Segnale di frenata d'emergenza	♦	♦	♦	♦
Poggiatesta anteriori attivi (anti-colpo di frusta)	♦	♦	♦	♦
Frenata assistita (BA)	♦	♦	♦	♦
Sistema di avviso di pressione pneumatici (DWS)	♦	♦	♦	♦
Ripartitore elettrico di frenata (EBD)	♦	♦	♦	♦
Monitoraggio dell'angolo cieco (BSI) e del traffico in manovra (CTM)	-	♦	♦	-
Protezione				
Immobilizer	♦	♦	♦	♦
Chiusura centralizzata da remoto (2 telecomandi)	♦	♦	♦	♦
Sistema di sicurezza con allarme	♦	♦	♦	♦
Smart key	-	♦	♦	♦
Rivestimenti interni				
Rivestimenti interni	Tessuto	Tessuto nero e ecopelle	Tessuto effetto pelle scamosciata ed ecopelle con cuciture gialle	Tessuto idrorepellente
Pannelli interni in ecopelle	♦	♦	♦	♦
Volante in pelle	-	♦	-	♦
Volante in pelle a 3 razze	-	-	♦	-
Pomello cambio in pelle	♦	♦	♦	♦
Pedali sportivi	-	-	♦	-

♦ Standard – Non disponibile

† I dati sul consumo di carburante, provenienti da risultati di test di laboratorio regolamentati dall'UE, sono forniti a fini di confronto e potrebbero non riflettere l'esperienza di guida nella vita reale. Honda Jazz è stata sottoposta al nuovo ciclo di test WLTP su CO2 e consumo di carburante in conformità al regolamento (UE) 2017/1151 della Commissione. I dati WLTP riflettono meglio le prestazioni effettive del veicolo durante la guida su strada. Durante la fase di transizione tra il NEDC (il precedente regime di test) e il WLTP, i valori NEDC per le emissioni di CO2 e il consumo di carburante rimarranno disponibili in conformità al Regolamento (UE) 2017/1153 della Commissione.

	Elegance 1.5 i-MMD Hybrid Automatico	Advance 1.5 i-MMD Hybrid Automatico	Sport 1.5 i-MMD Hybrid Automatico	Crosstar 1.5 i-MMD Hybrid Automatico
Funzioni e tecnologia				
Agile Handing Assist (AHA)	◆	◆	◆	◆
Modalità ECON	◆	◆	◆	◆
Drive Mode - ECON/ SPORT/ NORMALE	-	-	◆	-
Sistema partenza in salita (HSA)	◆	◆	◆	◆
Servosterzo elettrico a rapporto variabile	◆	◆	◆	◆
Freno di stazionamento elettrico con funzione automatica Brake Hold	◆	◆	◆	◆
Frenata rigenerativa/controllo	-	-	◆	-
Start & Stop	◆	◆	◆	◆
Display multifunzione	◆	◆	◆	◆
Comfort & Praticità				
Cruise Control Adattativo (ACC)	◆	◆	◆	◆
Climatizzatore automatico	◆	◆	◆	◆
Tergicristalli automatici	◆	◆	◆	◆
Ganci fermacarichi nel bagagliaio	◆	◆	◆	◆
Retrocamera	◆	◆	◆	◆
Sensori di parcheggio (anteriori e posteriori)	◆	◆	◆	◆
Alzacristalli elettrici	-	◆	◆	◆
Funzione automatica alzacristallo solo lato guidatore	◆	-	-	-
Funzione chiusura specchietti e finestrini da telecomando	-	◆	◆	◆
Volante regolabile in altezza e profondità	◆	◆	◆	◆
Specchietti laterali riscaldabili e regolabili elettronicamente	◆	◆	◆	◆
Specchietti laterali elettrici richiudibili	◆	◆	◆	◆
Alette parasole	◆	◆	◆	◆
Presa accessori frontale	◆	◆	◆	◆
Regolazione manuale altezza sedile guidatore	◆	◆	◆	◆
Bracciolo anteriore centrale	◆	◆	◆	◆
Tasca nel retro del sedile guidatore e passeggero	◆	◆	◆	◆
Sedili riscaldabili anteriori	◆	◆	◆	◆
Volante riscaldabile	-	◆	◆	◆
Luci interne				
Luce di lettura anteriore	◆	◆	◆	◆
Luce di cortesia	◆	◆	◆	◆
Specchietti di cortesia con illuminazione	◆	◆	◆	◆
Luce bagagliaio	◆	◆	◆	◆
Audio e comunicazione				
Honda CONNECT (9" touchscreen, AM/FM/DAB Digital)	◆	-	-	-
Honda CONNECT con navigatore 9" touchscreen, AM/FM/DAB Digital, Apple CarPlay e Android Auto™)	◆	◆	◆	◆
2 porte USB frontali di Tipo A	◆	◆	◆	◆
2 porte USB frontali di Tipo C	-	◆	◆	◆
4 Altoparlanti	◆	◆	◆	◆
Comandi audio al volante	◆	◆	◆	◆
Vivavoce Bluetooth™ (HFT)	◆	◆	◆	◆
Collegamento Apple Carplay® wireless	◆	◆	◆	◆

	Elegance 1.5 i-MMD Hybrid Automatico	Advance 1.5 i-MMD Hybrid Automatico	Sport 1.5 i-MMD Hybrid Automatico	Crosstar 1.5 i-MMD Hybrid Automatico
Esterni				
Antenna a pinna di squalo	◆	◆	◆	◆
Maniglie in tinta con la carrozzeria	◆	◆	◆	-
Maniglie di colore nero	-	-	-	◆
Specchietti in tinta con la carrozzeria	◆	◆	-	-
Specchietti di colore nero	-	-	◆	◆
Griglia sportiva	◆	◆	◆	-
Advance style (finitura paraurti anteriore e posteriore in tinta con la carrozzeria)	-	◆	-	-
Sport style (paraurti anteriore e posteriore sportivo con finitura nera)	-	-	◆	-
Crosstar style (nuovo design paraurti anteriore e posteriore, fendinebbia, protezioni laterali sottoporta)	-	-	-	◆
Spoiler	-	-	◆	-
Mancorrenti	-	-	-	◆
Vetri posteriori oscurati	-	◆	◆	◆
Emblema e:HEV	◆	◆	◆	◆
Luci esterne				
Fari a LED	◆	◆	◆	◆
Fari automatici	◆	◆	◆	◆
Timer spegnimento fari	◆	◆	◆	◆
Sistema di regolazione automatica dei fari abbaglianti (HSS)	◆	◆	◆	◆
Accensione automatica dei fari	◆	◆	◆	◆
Fendinebbia a LED	-	-	-	◆
Luci diurne anteriori a LED	◆	◆	◆	◆
Luci posteriori a LED	◆	◆	◆	◆
Cerchi e pneumatici				
Cerchi in lega da 15"	◆	-	-	-
Cerchi in lega da 16"	-	◆	-	-
Cerchi in lega da 16" con design esclusivo	-	-	◆	-
Cerchi in lega da 16" con design esclusivo e logo 3D H cromato	-	-	-	◆
Pneumatici 185/60 R15 88H	◆	-	-	-
Pneumatici 185/55 R16 87H	-	◆	◆	-
Pneumatici 185/60 R16 86H	-	-	-	◆
Kit di riparazione pneumatici	◆	◆	◆	◆

◆ Standard    - Non disponibile

† I dati sul consumo di carburante, provenienti da risultati di test di laboratorio regolamentati dall'UE, sono forniti a fini di confronto e potrebbero non riflettere l'esperienza di guida nella vita reale. Honda Jazz è stata sottoposta al nuovo ciclo di test WLTP su CO2 e consumo di carburante in conformità al regolamento (UE) 2017/1151 della Commissione. I dati WLTP riflettono meglio le prestazioni effettive del veicolo durante la guida su strada. Durante la fase di transizione tra il NEDC (il precedente regime di test) e il WLTP, i valori NEDC per le emissioni di CO2 e il consumo di carburante rimarranno disponibili in conformità al Regolamento (UE) 2017/1153 della Commissione.







BLUE SKIES FOR  
OUR CHILDREN

Scopri di più sulla nuova Honda Jazz sul sito [honda.it](https://www.honda.it)

Dati, descrizioni e illustrazioni hanno valore indicativo e i prodotti possono rappresentare caratteristiche diverse anche per esigenze costruttive. Honda Motor Europe Ltd. - Italia si riserva il diritto di apportare qualsiasi modifica ai suoi prodotti. Alcune delle dotazioni descritte e fotografate nell'opuscolo sono opzionali. Consultate la Vostra Concessionaria Ufficiale per conoscere la dotazione di ciascuna versione e la disponibilità dei rispettivi optional.

Honda Motor Europe Ltd. - Italia Via Della Cecchignola, 13 - 00143 ROMA  
Numero Verde Honda per Voi 800-889977 - [infohai02@honda-eu.com](mailto:infohai02@honda-eu.com) - [www.honda.it](https://www.honda.it)



Honda acquista carta responsabilmente da produttori all'interno della UE.  
Non gettarmi. Riciclammi o consegnami ad un amico.

# HONDA